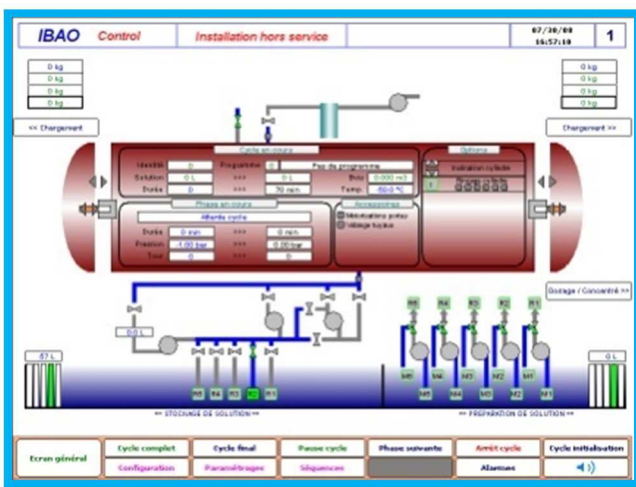




AMTEC

IBAO

Suite logicielle pour station d'autoclaves



- **Processus de traitement**
Préservation, densification, ignifugation, hydrofugation, ...
- **Procédés divers**
Bethel, Lowry, ...
- **Traçabilité**
Cycles, colis, courbes, ...
- **Préparation de solutions**
- **Gestion multi autoclaves**
- **Téléassistance**



Logiciel dédié aux stations de préservation des bois

IBAO **une suite modulaire**

IBAO
Control

- Installé sur chaque autoclave, IBAO-Control y assure la gestion du processus de traitement

IBAO
Visu

- En cas de besoin de dialogue en local, IBAO-Visu est une interface graphique qui reporte les données à disposition de l'opérateur

IBAO
Data

- IBAO-Data intègre une supervision qui permet la visualisation et la commande du processus de traitement Une traçabilité informatisée permet une exploitation directe et facile des paramètres du traitement

IBAO
Server

- Installé sur un serveur de données, IBAO-Server facilite l'échange des informations émanant ou à destination de la station

IBAO
Acces

- Pour permettre à chaque client déposant ses produits à traiter d'en connaître la disponibilité, IBAO-Acces est un accès personnalisé pour la consultation via Internet
- **IBAO-Server & IBAO-Acces** sont développés et adaptés au type de GPAO du site d'exploitation

une suite logicielle qui s'adapte à vos besoins

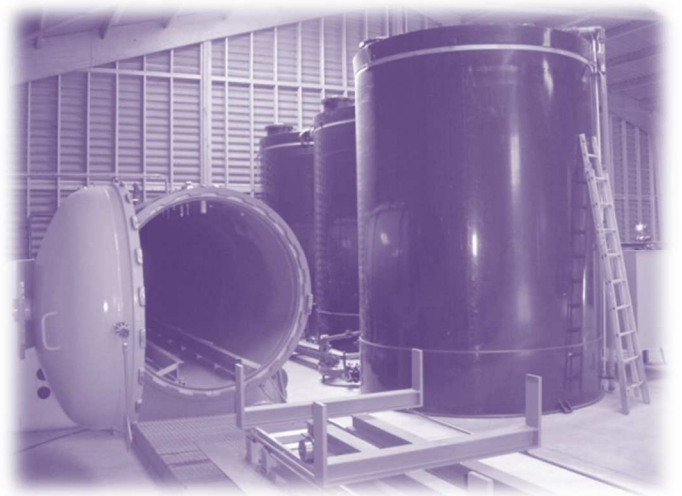
BESOIN EXPRIME

- Gestion de processus pour traitement en procédé BETHEL ou LOWRY
- Traçabilité des traitements, des colis, des dosages
- Téléassistance via Internet

SOLUTION FOURNIE

IBAO
Control

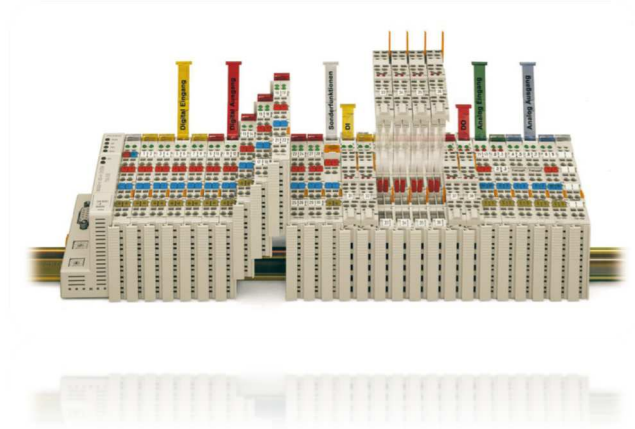
IBAO
Data



LE MATERIEL

Quelques avantages non négligeables

- Automate programmable industriel puissant intégrant un serveur Web
- Configuration matérielle ultra modulaire
 - ÷ Adaptation aux nécessités fonctionnelles
 - ÷ Diminution des coûts de maintenance
- Protection & maintien sous tension par onduleur
- Interfaçage pour adaptation physique à l'existant

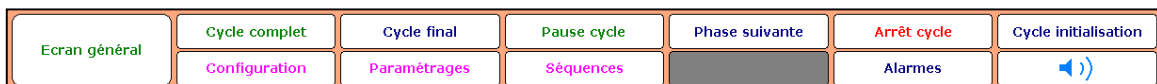
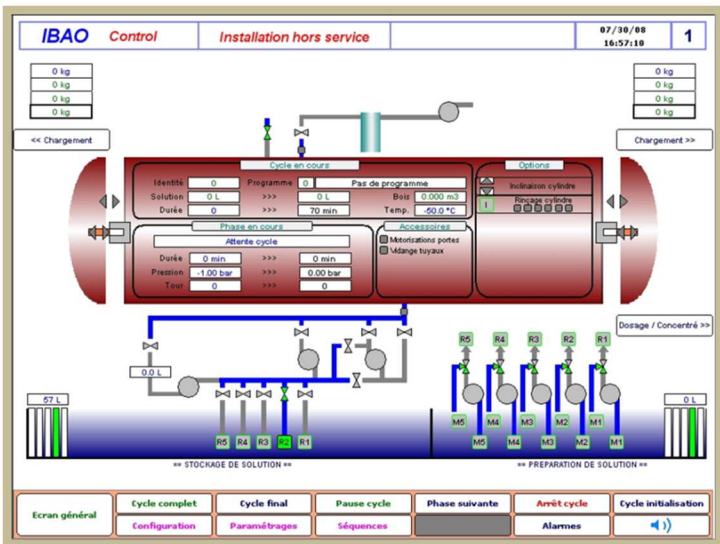


un pack intégrant le matériel & le logiciel

LE LOGICIEL

Facilité et convivialité d'utilisation

- Affichage clair et convivial
- Barre d'état du système avec identité de l'autoclave surveillé
- Barre unique de commandes pour le contrôle du processus et la navigation dans les différents écrans
- Affichage des seuls composants présents sur l'autoclave
- Animation des composants suivant leur état
- Adaptabilité aux machines anciennes ou récentes
- Fonctionnement autonome et indépendant des applications connectées (traçabilité, ...)



quelques vues

Paramétrage

IBAO Control		Installation en service		02/21/09 10:24:09		1	
Identification		Capturs autoactive		Actionneurs autoactive			
1	Identification de la machine	13 54	Captage pression: Bascule(s) (kg/5)	30 sec	Réglé dans "Absence pompe à vide"		
1	Identification de l'utilisateur	16 bar	Pression: Bascule de alarme critique	30 sec	Réglé dans "Absence pompe à pression"		
10 00 46	Adresse IP LAN	0.0 bar	Pression: Correction affichage	30 sec	Réglé dans "Absence pompe de relavage programmé"		
		100 sec	Niveau remplissage: Réglé en action	30 sec	Réglé dans "Absence pompe de relavage final"		
		100 sec	Niveau vidage: Réglé en action	30 sec	Réglé dans "Fonction: niveau de remplissage"		
Autoclave		Capturs optionnels		Actionneurs optionnels			
1300 min	Durée maximale du cycle	300"	Température: Bascule de alarme critique	30 min	Réglé dans "Actionneurs motorisés portes"		
3000 min	Longueur vide du cycle	-30.00"	Température: Correction affichage	10 min			
130 0 5	Volume liquide résiduel dans cylindre (après rinçage)			10 min			
13 0 0 5	Pression de service vidage			10 min			
13 0 0 4 0	Volume maximal de bois	10000 kg		10 min			
		0 kg		3			
		10000 kg		30 sec			
		0 kg		30 sec			
Sécurité générale							
3 sec	Réglé dans "Absence niveau électrique"						
10 min	Durée de maintien pour inhibition						
3 sec	Réglé dans "Absence pression porte-à-porte"						

IBAO Control		Installation en service					02/21/09 10:24:19		1		
		P1	P2	P3	P4	P5					
Niveau de programme		1	2	3	4	5					
Nom de programme		Programme 1	Programme 2	Programme 3	Programme 4	Programme 5					
Vale solde: Couvreur de pression		-0.05 bar	-0.05 bar	-0.05 bar	-0.05 bar	-0.05 bar					
Vale solde: Hydrantier couvreur		-0.02 bar	-0.02 bar	-0.02 bar	-0.02 bar	-0.02 bar					
Vale solde: Hydrantier pointif		0.02 bar	0.02 bar	0.02 bar	0.02 bar	0.02 bar					
Vale solde: Sécurité évacuation de pression		30 min	30 min	30 min	30 min	30 min					
Vale solde: Matériau de pression		30 min	30 min	40 min	40 min	40 min					
Fonction: Sécurité évacuation de pression		30 min									
Pression: Couvreur de pression		12.00 bar	12.00 bar	12.00 bar	12.00 bar	12.00 bar					
Pression: Hydrantier couvreur		-1.00 bar	-1.00 bar	-1.00 bar	-1.00 bar	-1.00 bar					
Pression: Hydrantier pointif		0.20 bar	0.20 bar	0.20 bar	0.20 bar	0.20 bar					
Pression: Sécurité évacuation de pression		0 min	0 min	0 min	40 min	40 min					
Pression: Matériau de pression		40 min	40 min	120 min	120 min	40 min					
Pression: Couvreur de relavage à l'acide (pre et)		0.00 L	0.00 L	100.00 L	0.00 L	0.00 L					
Pression: Couvreur de relavage par acides		0.00 L	0.00 L	0.00 L	0.10 L	0.00 L					
Pression: Sécurité évacuation de pression		0 sec	0 sec	0 sec	0 sec	400 sec					
Pression: Matériau de pression		0 sec	0 sec	0 sec	0 sec	400 sec					
Pression: Sécurité évacuation de pression		0	0	0	0	10					
Pression: Sécurité évacuation de pression		0	0	0	0	10					
Vidage programmé: Sécurité évacuation de pression		3 min									
Vidage programmé: Sécurité évacuation de pression		30 min									
Vale solde: Couvreur de pression		-0.05 bar	-0.05 bar	-0.05 bar	-0.05 bar	-0.05 bar					
Vale solde: Hydrantier couvreur		-0.02 bar	-0.02 bar	-0.02 bar	-0.02 bar	-0.02 bar					
Vale solde: Hydrantier pointif		0.02 bar	0.02 bar	0.02 bar	0.02 bar	0.02 bar					
Vale solde: Sécurité évacuation de pression		30 min	30 min	30 min	30 min	30 min					
Vale solde: Matériau de pression		15 min	15 min	30 min	30 min	30 min					
Vidage final: Sécurité évacuation de pression		3 min									
Vidage final: Sécurité évacuation de pression		10 min									
Vidage final: Matériau de pression		120 sec									

Suivi du traitement

Cycle en cours

Identité	902270925	Programme	4
Solution	56889 L		57079 L
Durée	0		325 min

Programme 4

Bois	0.010 m3
Temp.	21.1 °C

Phase en cours

Atteinte vide initial

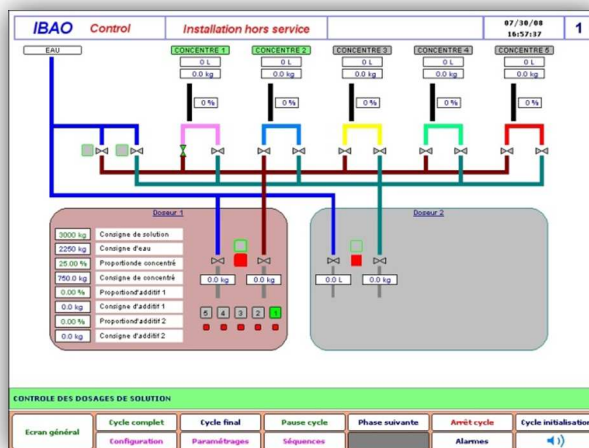
Durée	0 min
Pression	-0.01 bar
Tour	0

30 min	-0.85 bar
0	0

Accessoires

- Motorisations portes
- Vidange tuyaux

Conduite du dosage





AMTEC

120 rue de la Fontaine
88800 DOMJULIEN
France

Tél. +33 329 090 866

Fax. +33 329 090 867

Email info@amtec-automation.fr

Web www.amtec-automation.fr

IBAO121015FR